

PACOMAT II/III-D

1000-fach bewährt
MIT HORIZONTALER DRAHTABBINDUNG
BIS 800 kN PRESSKRAFT



Die Wirtschaftliche

Der Dauerläufer

Die neue PACOMAT D, die sowohl mit horizontaler (PACOMAT II&III) als auch vertikaler Abbindung (PACOMAT V) ausgeführt wird, ist die ideale Presse für diverse Qualitäten von Papieren, Pappen, Kartonagen, Folien sowie technischen Fasern und kleinstückigen Materialien.

Diese vollautomatische PAAL-Kanalballenpresse, seit über 30 Jahren am Markt, wurde für den Dauerbetrieb entwickelt.

PAAL - wir setzen Maßstäbe.

Offene Kabelverlegung – zum Schutz vor Nagetieren

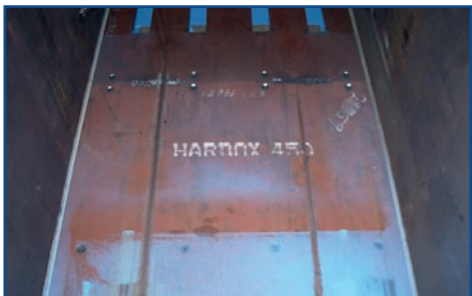
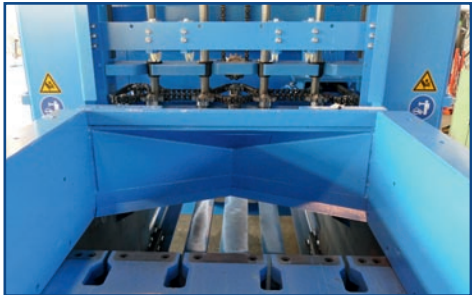


PACOMAT Pressen Technologie

INTERESSANTE STANDARDS UND OPTIONEN

Bekannte Standards

Die PACOMAT ist serienmäßig mit viele Vorzügen ausgestattet, wie automatischer Kanalverstellung, dem Hydraulikaggregat mit geräuscharmen und besonders leistungsstarkem Axialkolbenpumpenantrieb, automatischer Pumpenbedarfsschaltung, dem Presskammerboden mit austauschbaren, verschleißfesten Blechen oder der patentierten, vollautomatischen Verschnürung mit integriertem Drahtschnitt.



Einfache u. sichere Bedienung

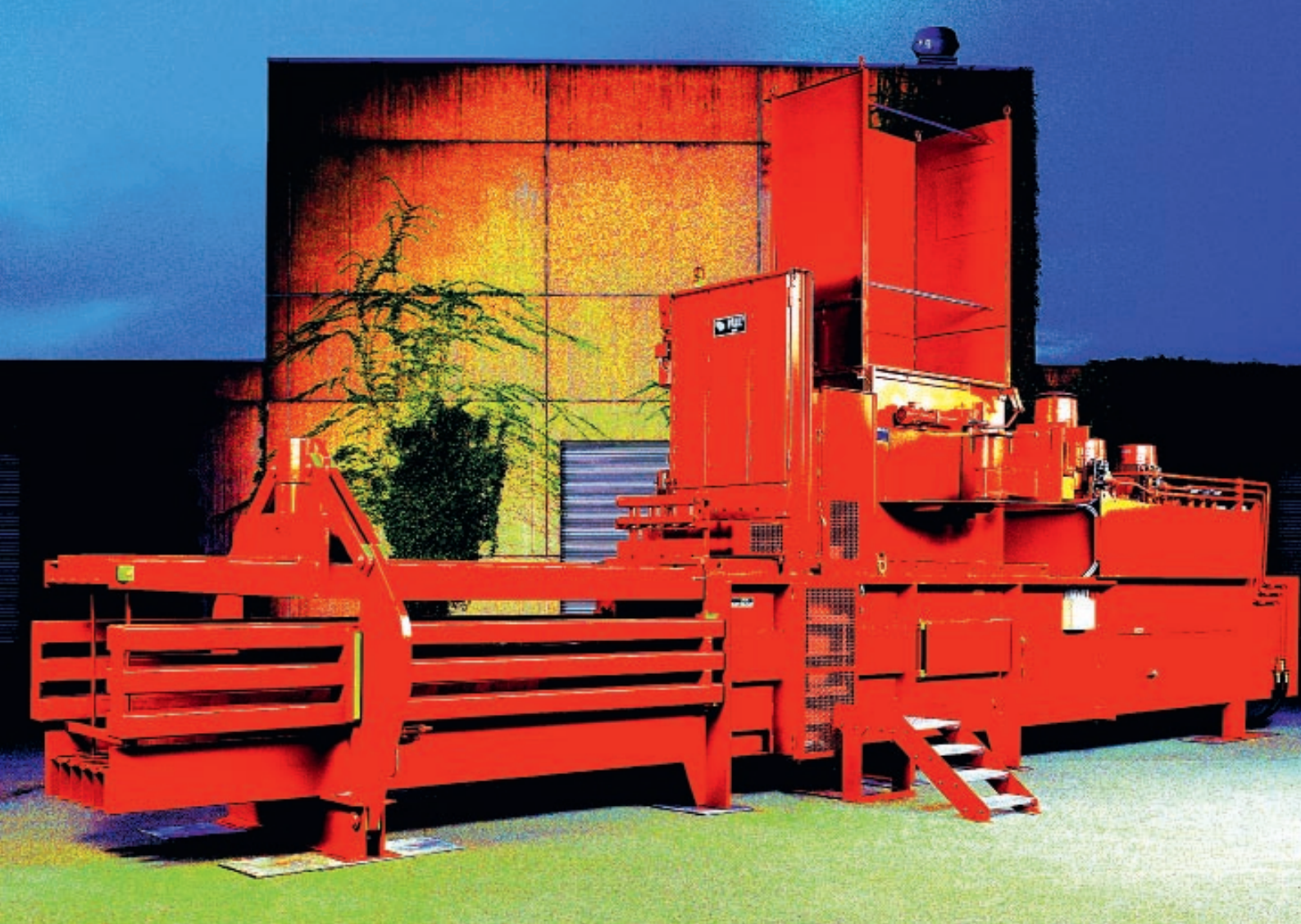
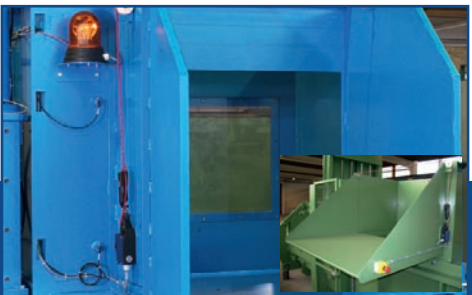
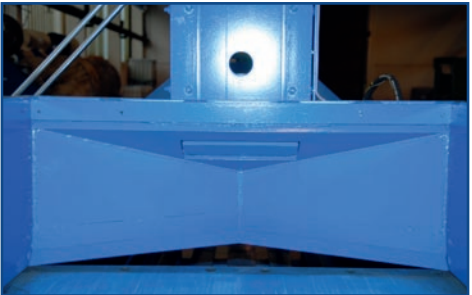
Inovative Features vereinfachen die Bedienung der neuen PACOMAT:

- erleichterter Zugang durch großzügige Türen an der Abbindung sowie im Presskasten
- zentrale Schmierstelle für die Druckplattenlaufrollen
- schnelles Abkuppeln der Druckplatte durch patentierte Zylinderstangen-Keilverbindung
- einfache Bedienung mit Rezeptverwaltung bei umfangreicher Funktions- und Datenanzeige durch das neue, übersichtliche Touch-Panel TP 700



Zusatzausstattungen

Durch anwendungsabhängige Optionen, wie automatischer Schneidkanten-Freistoßer, einschwenkbarer Wirbulator, einfahrbarer Perforator, Hand-Einfülltrichter oder klappbare Schurre zur Handbeschickung, ist die PACOMAT für viele Anforderungen modular erweiterbar.



KANALBALLENPRESSEN

PACOMAT V-D

MIT VERTIKALER DRAHTABBINDUNG
BIS 800 kN PRESSKRAFT



LIKON

MIT HORIZONTALER DRAHTABBINDUNG
VON 1200 BIS 1950 KN PRESSKRAFT



KONTI

MIT VERTIKALER- ODER KREUZ-DRAHT-
ABBINDUNG VON 800 BIS 1950 KN PRESSKRAFT



Das Spitzenmodell 150 JAHRE ERFAHRUNG

Spitzentechnik

Was nun schon vor 4 Jahrzehnten seinen Anfang nahm, stetig weiterentwickelt wurde, ist zu unschlagbaren Maschinen gereift – die KONTI und LIKON.

Diese Pressen wurden für den Dauerbetrieb unter extrem anspruchsvollen Einsatzbedingungen entwickelt. Durch praxiserweiterte Erweiterungen sind sie in der Lage, einen enorm breiten Einsatzbereich für nahezu alle Materialien und Qualitäten abzudecken.

Unterstützt durch wachsende Erfahrung kommen nun die jüngsten Erneuerungen als H-Serie auf dem Markt. Hauptpunkte bei der Entwicklung der neuen H-Serie sind **Energieeinsparung** und bessere **Zugänglichkeit**.

PAAL – wir setzen Maßstäbe.

Kleinstückiges Pressgut

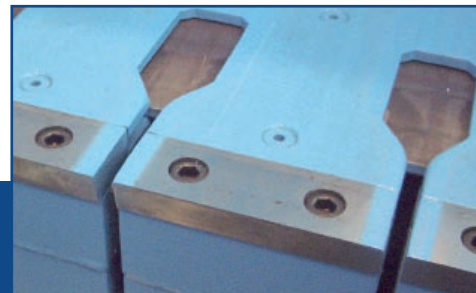
Die LIKON kann mit stirnseitiger, vollautomatischer **Druckplatten-Schlitzabdeckung**, zur Vermeidung von Materialverklümmungen in den frontalen Schlitzen, geliefert werden.



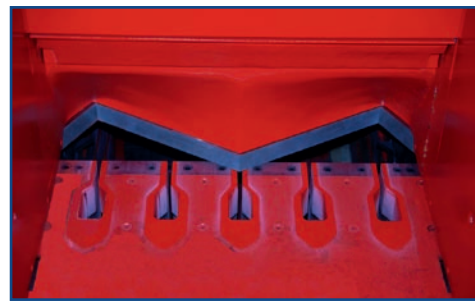
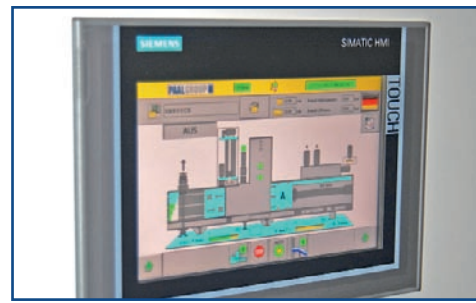
Verschnürung mit idealem Zugang

Bei den großformatigen KONTI's erleichtert eine dreiseitige Behelffläche die Bedienung, Wartung und Instandhaltung im Bereich der dann komplett offenen vertikalen Abbindung.

Die KONTI kann neben der #-Abbindung mit einem vollautomatischen **Nadelschlitzverschluss** für die vertikalen Nadelschlitze ausgestattet werden.



KONTI / LIKON Pressen Technologie BEKANNT UND NEUE FEATURES



Maximale Ballenverdichtung

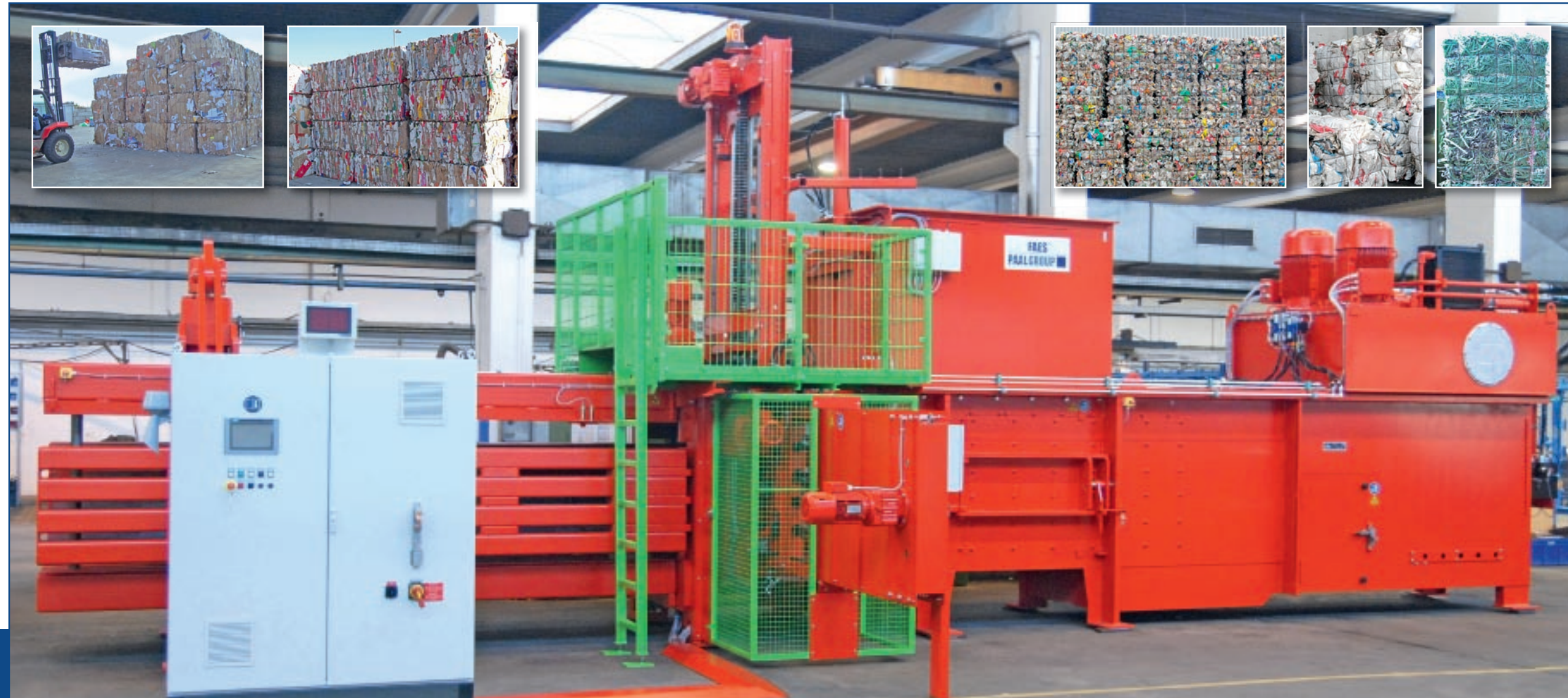
Das robuste Design und die optimierte Verstellung des Presskanals garantieren mit der fein abgestuften, automatischen und dynamischen Rezeptsteuerung bei der Verarbeitung von unterschiedlichen Materialsorten besseren Rückhalt der Ballen im Kanal und somit hohe Ballengewichte. Die Kanalseitenwände sind um ein Profil erweitert, wodurch der Rückhalt der Ballen ebenfalls gesteigert wird.

Opt. Steuerung – hoher Durchsatz

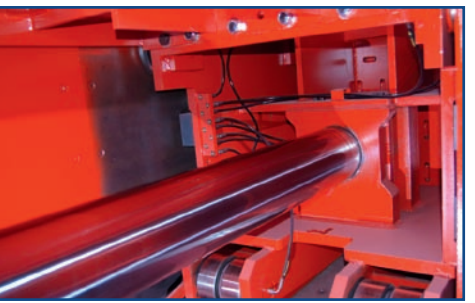
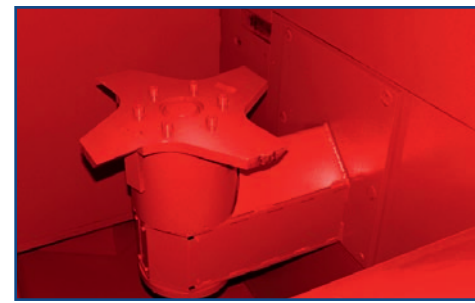
Die elektronische Steuerung mit neuem hochauflösendem 9" Touch-Panel und neuer SPS bieten einfache Fernwartungsmöglichkeiten. Das neue berührungslose Wegmesssystem erlaubt eine genaue Steuerung der Druckplatte, indem die Abläufe und Endlagen optimal angefahren werden können. Die Größe der Einfüllöffnung kann somit für jedes Material individuell eingestellt werden. Die optimierten Abläufe führen zu einer Steigerung der Durchsatzleistung.

Exakter Schnitt – minimale Energie

Die Schneid- u. Verdichtungstrennung, der sehr große Schneidwinkel und speziell die hinterschliffenen Messer wurden weiterentwickelt, wodurch das Pressgut wesentlich besser abfließt. Dadurch ist die Schneidkraft erheblich geringer, sodass der Energieverbrauch deutlich reduziert wird. Der optional über die gesamte Einfüllbreite wirkende Schneidkantenfreistoßer beseitigt Materialstaus, die z.B. durch Störstoffe verursacht werden können.



Die meistverkaufte Kanalballenpresse in Europa BEWÄHRTE TECHNIK



Qualitätsballen durch Auflockerung

Ein zusätzlicher, einschwenkbarer Wirbulator mit einem starken, robusten, außenliegenden Antrieb sorgt für Auflockerung kompakter Sorten und ermöglicht qualitativ hochwertige Ballen zu erzeugen.

Der neue wartungsfreie Zahnriemenantrieb – ohne Nachspannen – sorgt durch die form-schlüssige Kraftübertragung für erhebliche Energieeinsparung und geringer Belastung der Lagerung.

Zugang + Auskleidung vorbildlich

Der sehr robuste Presskasten ist durch besonders große Türen auf beiden Seiten leicht zugänglich. Dieses erleichtert die Wartung sowie die Reinigung der Kammer bei Sortenwechseln hochwertiger Qualitäten.

Die Presskammer ist standardmäßig mit geschraubten Seitenwandblechen und mit geschraubten, hochverschleißfesten Bodenblechen ausgestattet.

Präzise Pressstempel-Führung

Eine exakte Führung der Druckplatte wird durch 8 sehr großzügig dimensionierte Laufrollen in Kombination mit extrem breiten Seitenführungen sowie einem zentralen Führungssystem gewährleistet. Die zentrale Schmierstelle der Laufrollen und die patentierte Kolbenstangen-Keilverbindung zur einfachen Abkopplung der Druckplatte verringern den Wartungsaufwand erheblich. Die Druckplatten-Abdeckung wird mit einem geschraubten Stahlblech geliefert.

Exzellente Technik - wenig Energie

Die kompakte Bauweise des **Hydraulikaggregates** zeichnet sich durch die eingebauten modernen Antriebe mit leistungsstarken Axialkolbenpumpen und niedrigen Antriebsleistungen aus, sodass der Energieverbrauch deutlich reduziert wird.

Der unmittelbar am Zylinder angeflanschte Hydraulikblock mit großen Querschnitten führt zu sehr geringen Wärme- und Leistungsverlusten.

Die übersichtlich geringe Verrohrung erspart unnötige Energie- und Wartungskosten. Mit modernem Zylinderdesign, durch eine komplett geschraubte Ausführung ohne Schweißstellen, werden Dauerbrüche und Materialermüdungen an Schweißnähten ausgeschlossen.

